



COTTAGE PARKS

Jour 3

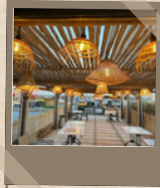
De l'Histoire à la Mer



Facile

Plage de la Conque

La Cabane du Pêcheur

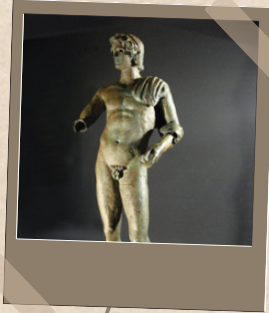


Retour au camping

Camping La Clape Village

€ Musée de l'Éphèbe

Le Bonne Mère



Point de départ

600 m - 9 min

20-25 min

10min

16min

MATIN

🚩 Départ : Camping La Clape

🏰 Direction : Musée de l'Éphèbe

↙ Visite : 2h
Plein tarif : 6€ / Tarif réduit : 4€

🛒 Convient aux poussettes

♿ Accès PMR

🚶 Transport : à pied

MIDI



€€€ Restaurant **La Cabane du Pêcheur**

📍 1 Rue de la Capitainerie 34300 Agde

OU
€€ Restaurant **La Bonne mère**
(vue et poisson)

📍 6 Allées des Phocéens, 34300 Agde

OU
€ Pique nique sur la Conque

APRES-MIDI



Plage de la Conque

🏖 Plage de sable noir, résultat d'une succession d'éruptions volcaniques sous-marines survenues il y a environ 750.000 ans, à l'extrême sud de la chaîne des volcans d'Auvergne.

🏠 Là-bas, la maison la plus ancienne a un toit plat, vous ne pouvez pas la rater, c'est la seule

🤿 Snorkelling
Spot de plongée : présence d'herbier de posidonie

🏞 Vue sur le rocher "Les 2 frères"

🏊 Juste derrière : sentier sous marin sur la place de la plagette (5min), matériel en location

🚶 à pied

↘ Par le sentier depuis le parking gratuit
Par un escalier creusé dans la falaise